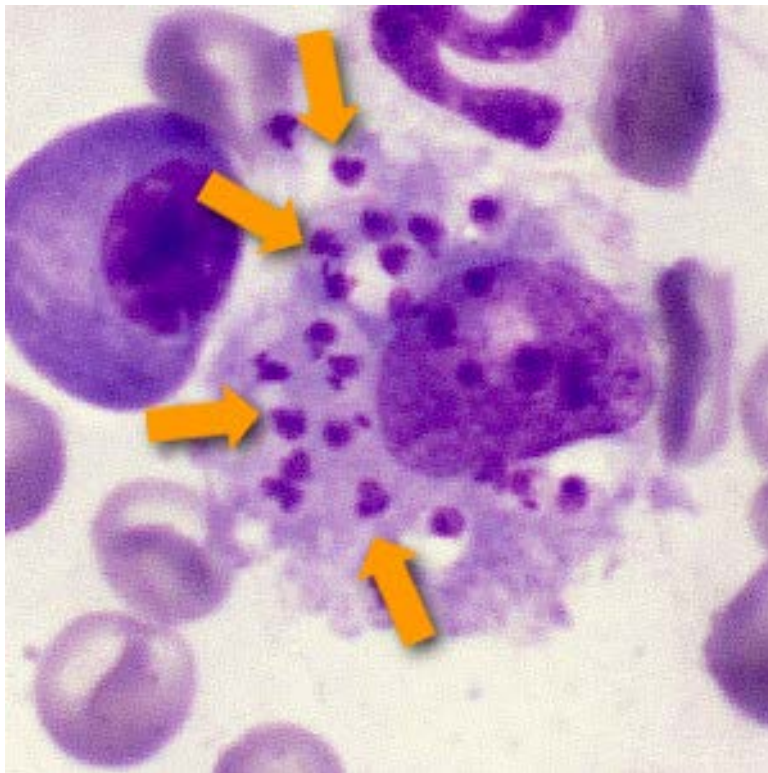


LA LEISHMANIOSE DU CHIEN

1. QUELLE EST CETTE MALADIE ?

La Leishmaniose est une maladie infectieuse due à un parasite, un protozoaire flagellé du genre *Leishmania* transmise par un petit insecte proche du moustique : le Phlébotome. Cette parasitose affecte l'Homme et l'animal, en particulier nos chiens domestiques considérés comme le réservoir principal pour l'Homme. La Leishmaniose canine est une maladie dont les signes cliniques sont très variables, qui est mortelle chez le chien non traité. Même si la transmission à l'Homme reste rare, la Leishmaniose canine est une zoonose majeure, et le rôle de réservoir du chien pose des problèmes de gestion du risque de santé publique.



Les Leishmanies se multiplient dans l'organisme infecté et peuvent se retrouver dans tous les organes (peau, ganglions lymphatiques, rate, foie, reins, moelle osseuse...)

Le Phlébotome se contamine quand il pique un chien atteint et va ainsi contaminer à son tour un autre chien ou un Homme en les piquant.

2. MALADIE VECTORIELLE EMERGENTE :

La Leishmaniose due à *Leishmania infantum* chez le chien est endémique dans cinquante pays à travers l'Europe, l'Afrique, Le moyen

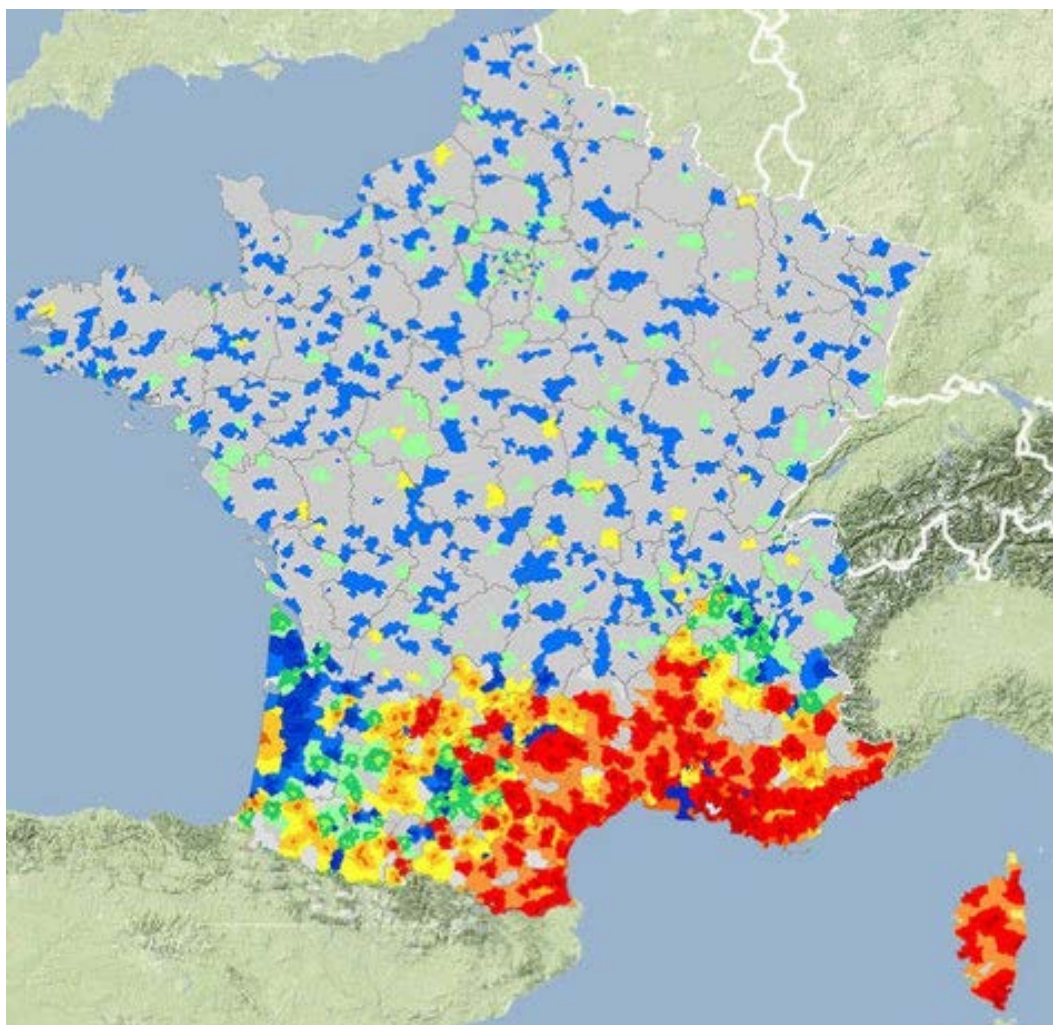
orient, l'Asie et l'Amérique du Sud.

Depuis 10 ans il a été constaté une augmentation des infections en zones endémiques et l'expansion de foyers vers le nord en Europe dans les zones non endémiques et l'émergence de la maladie en Amérique du Nord. En France on observe une extension du sud de la France vers le nord et vers l'ouest de nouveaux foyers infectieux. Voir la carte de France jointe qui montre l'évolution de la Leishmaniose en 2022.

Ces extensions sont dues à deux facteurs entre autres :

- les voyages : train, avion, voiture, qui permettent la migration des insectes.

-le réchauffement climatique qui entraîne des modifications importantes pour tout le système biologique planétaire. Plus que l'élévation moyenne des températures, ce sont les épiphénomènes (pluies, inondations, tempêtes) qui peuvent être à l'origine de véritables épidémies, car ils favorisent le développement des vecteurs tels que les Phlébotomes. Des périodes de sécheresse suivies de fortes pluies engendrent une augmentation des maladies vectorielles.



3. LA MALADIE :

La majorité des chiens infectés ne développent pas de signes cliniques, ils sont porteurs asymptomatiques. La période d'incubation avant les signes cliniques peut varier de trois mois à 7 ans.

La Leishmaniose viscérale canine est une maladie systémique grave, chronique, qui provoque des récurrences fréquentes du fait de la non-élimination du parasite. Elle évolue sur plusieurs mois ou années jusqu'au décès de l'animal.

Les symptômes cliniques sont multiples : affaiblissement, perte de poids inquiétante, apparition de lésions cutanées, d'ulcères, d'un chancre d'inoculation, troubles oculaires (uvéites), anémie, insuffisance rénale, troubles nerveux, boiteries, allongement excessif des griffes.

4. LE DIAGNOSTIC :

En cas de suspicion clinique :

- mise en évidence du parasite dans les tissus ou organes infectés par microscopie, culture ou PCR.
- tests sérologiques sur un prélèvement sanguin. Leur spécificité n'est pas toujours satisfaisante.

5. LE TRAITEMENT :

Le chien ne peut pas guérir complètement. Les symptômes sont traités, mais le suivi vétérinaire durera toute la vie du chien en fonction des rechutes. Certains chiens, plus sensibles décèderont rapidement.

A noter qu'une femelle gestante peut contaminer ses chiots in utéro. Ces femelles doivent être retirées de la reproduction.

6. LA PROPHYLAXIE :

Eviter les piqûres de Phlébotomes :

- produits répulsifs, pipettes insecticides. Voir avec son vétérinaire celui qui sera le plus adapté à votre chien.
- les Phlébotomes se nourrissent et donc piquent le soir, à la tombée de la nuit. Eviter de promener son chien à ce moment-là.
- mettre des moustiquaires à maille très fine aux fenêtres.

Le vaccin : il existe depuis 2011 et divise par 4 le risque de développer la Leishmaniose. Là encore, il faut voir avec son vétérinaire selon le mode de vie du chien, son secteur géographique, les voyages éventuels en zone à risque. Les chiens testés positifs à la Leishmaniose ne peuvent pas être vaccinés.

7. LES RISQUES POUR L'HOMME :

L'Homme est contaminé par une piqûre du Phlébotome qui aura préalablement piqué un chien atteint. La Leishmaniose viscérale est une maladie grave avec des symptômes cliniques variés : fièvre, perte de poids, anémie, lésions rénales. L'issue peut être fatale. Les personnes ayant un système immunitaire défaillant sont plus sensibles à la maladie. Des traitements existent, heureusement !

La prévention est la meilleure arme : se protéger des insectes et protéger son chien.

Mireille YVON